

Linkitシリーズ セキュリティ&保守サポート

株式会社ACCESS IoT事業部 営業部
2021/4/26

エリア
探索

Maps

GPS
Tracki
ng

チャット

勤怠

ACCESS™

ACCESS CO., LTD.

© 2019 ACCESS CO., LTD. All rights reserved. | Confidential

会社紹介

株式会社ACCESS 沿革

設立	: 1984年	東証一部上場
資本金	: 29,424百万円 (2020年1月末)	情報・通信業
売上高	: 9,422百万円 (2020年1月期)	
従業員数	: 連結 729名 単体 280名 (2020年1月末)	

1980年代

1990年代

2000年代

2010年代

組み込み機器向け
ソフトウェア提供

フィーチャーフォン向け
ブラウザ提供

スマートフォン向け
OSへの挑戦

事業再編、新規事業開発を経て、
IoTとネットワーク分野への投資強化

1984年

有限会社アクセス設
立

1996年

NetFront®開発

1999年

Compact NetFrontを
i-mode向け携帯電話
に搭載

2000年

株式会社ACCESSに商号変更

2001年

東京証券取引所マザーズに株式上
場

2005年

Palm Source Inc.を買収

2006年

IP Infusion Inc.を買収

2011年

電子出版ソリューション提供開始

2015年

White Box向けNetwork OS提供開始

2018年

Northforge Innovations Inc.を買収
Twine for Car提供開始

2019年

NetRange MMH GmbHを買収

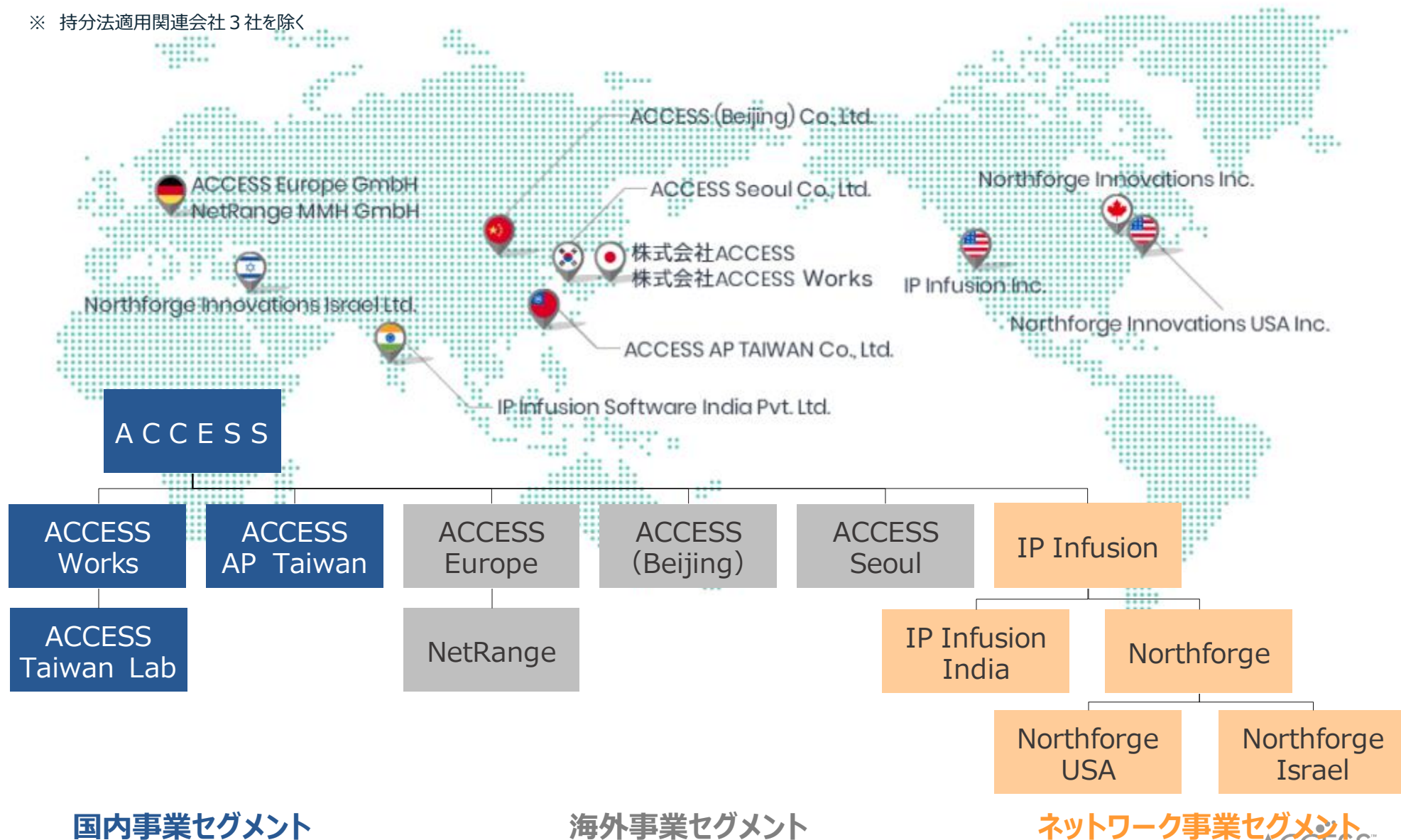
2020年

東京証券取引所市場第一部に市場変更



当社グループ企業

※ 持分法適用関連会社 3 社を除く



国内事業セグメント

海外事業セグメント

ネットワーク事業セグメント

ACCESS™



Linkit® シリーズとは





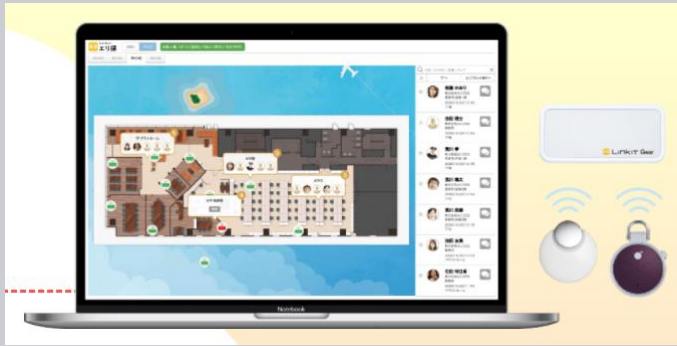


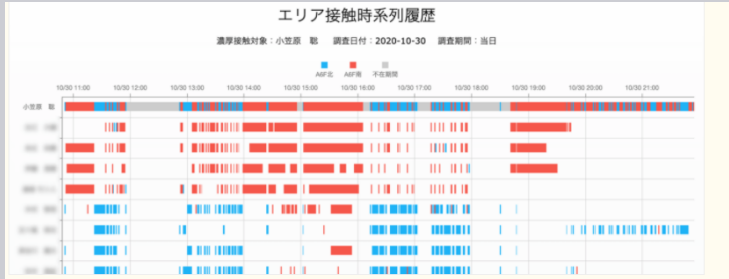
Linkit®
(リンクイット)

「ロケーション&コミュニケーション」をテーマに、IoTで働き方改革を支援する、導入実績5000社を超えるサービスパッケージです。OEM/カスタムにも柔軟に対応可能です。



国内で優秀かつ社会に有益なクラウドサービスに贈られる
「ASPIC IoT・AI・クラウドアワード2020」の2部門で受賞

Linkit のロケーションサービス

	屋外(GPS)	屋内(ビーコン)
モノ	 Linkit® GPS Tracking 	Linkit エリア探索 
ヒト	 Linkit® Maps 	エリア接触時系列履歴 濃厚接触対象：小笠原 聡 調査日付：2020-10-30 調査期間：当日 

Linkit の 働き方改革サービス

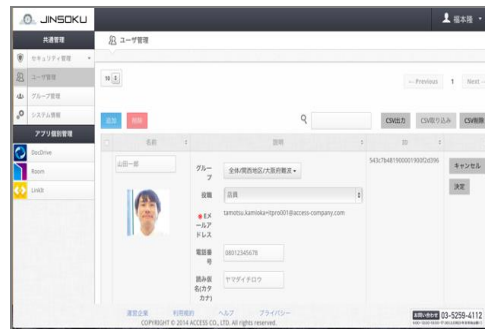
種別	サービス名
ビジネス チャット	 Linkit® チャット
打刻フリー 勤怠	 Linkit® 勤怠

セキュリティ管理

金融機関レベルのセキュリティ管理



ISMS認証取得



簡単な操作で
情報の範囲を制限
情報漏洩の心配なし



金融機関でも使われる
256bit SSLにて通信を暗号化



Linkit セキュリティ管理①

項目	内容
データセンター	AWS東京リージョン(国内) ※詳細は次ページ
開発体制	国内
サポート体制	国内
ユーザーデータの取り扱い方針	当局の指示等特別な理由が無い場合閲覧は出来ない状態
公的認証	<p>認証基準:ISO/IEC 27001:2013/JIS Q 27001:2014 認証登録番号:IS 701050</p>   
冗長化	マルチAZにて対応
SSL暗号化通信利用ユーザの制限	通信は全てSSLによる暗号化
ID/パスワード認証	ログインにはテナントID、ユーザーID、パスワードが必要
パスコードロック	ユーザーが独自にパスコードロックを掛けることが可能
QRコード認証	QRコードは24時間以内に失効
公的機関への採用実績	有り
情報セキュリティポリシー	https://www.access-company.com/company/security/

セキュリティ管理② データセンター

Linkit Mapsは、AWS(Amazon Web Service)の高度なセキュリティ上に実装されています。



AWSは、優れた拡張性と柔軟性、堅固なセキュリティで官公庁、教育、医療、非営利団体など公共機関に選ばれるクラウドサービスです。

公的認証：
PCI DSS レベル1、ISO27001、
FISMA Moderate、HIPAA、SSAE16

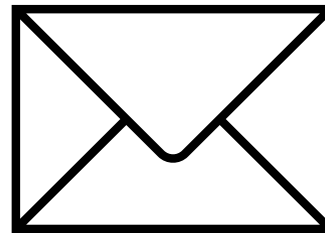
レイヤー	詳細
データセンター	データセンターの具体的な場所は非公開 周囲の厳重なセキュリティ 監視カメラ・侵入検知システム スタッフは2要素認証を2回以上でアクセス すべてのアクセスは監視・記録
インフラストラクチャ	ハイパーバイザーレイヤーの特別なセキュリティ設計 承認を受けた管理者の拠点ホストからの個別ログイン
ネットワーク	DDoS対策 パケットの盗聴対策 中間者攻撃対策、IPなりすまし対策
データ	データはすべて国内で管理 他の顧客データとは論理的に完全分離

保守・サポート

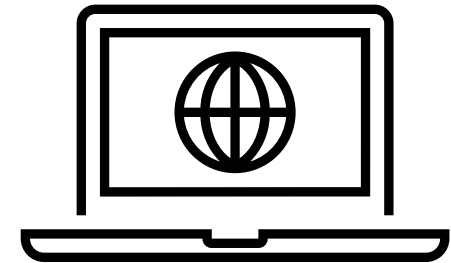
安心のサポート体制



電話(平日 9:00-12:00、
13:00-17:30)



メール



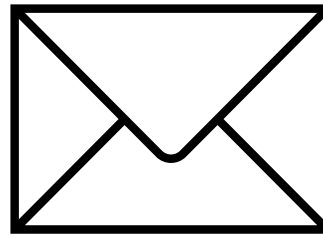
Webフォーム

専用サポートセンターを完備。わからないことは何でも聞いてください。

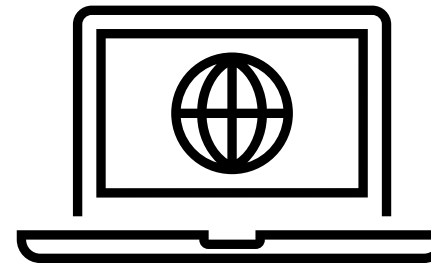
特別なサポート体制



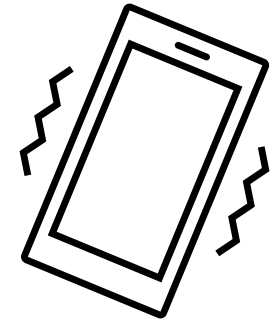
電話(平日 9:00-12:00、
13:00-17:30)



メール



Webフォーム



緊急電話サポート

クリティカルな用途にご使用のお客様につきましては、ご契約の内容により、特別なサポートをご提供いたします。個別ご相談ください。

保守サービス

Linkitシリーズのサービスはすべて、原則24時間365時間運用致します。保守等により停止する場合には以下の通り実施致します。

項目	詳細
計画保守の方法	原則無停止で行います。どうしても停止が必要な場合でも、最低限で済むように計画致します。
計画保守の頻度	年間0～2回程度、1回につき3時間以内を想定しています。
計画保守の通知	原則2週間前までに、管理者様へのメール・ホームページにて通知致します。
緊急保守	障害等で緊急に保守が必要な場合には、事前のご連絡なく停止保守を行う場合がございます。状況はホームページにて随時通知致します。

初期設定サポート

※100ID以上のお客様

- Linkitシリーズのサービスは、すべてお客様にて簡単に設定、導入することが可能です。
- 導入ID数が多い、情報登録数が大量にある等の場合に、申し出いただければ初期設定を代行致します。

サービス名	初期設定代行項目
共通	ユーザーの登録
Linkit Maps	スポット情報の設定
Linkit エリア探索 Linkit 勤怠	ビーコン、受信機のシステム登録 ※現地設定は別途費用がかかります。

閉域網サポート

※1000ID以上のお客様

- お客様環境が閉域網をご利用等の理由で、クラウドサービスをそのままご活用できない場合、弊社エンジニアが解決方法をサポートすることが可能です。
- アプリストアにアクセスできない等のお客様には、配信用のアプリをご提供いたします。

ありがとうございました。
ご検討の程宜しくお願い致します。

株式会社ACCESS 概要

<https://www.access-company.com/>

株式会社ACCESSは1984年の設立以来、独立系ソフトウェア企業として、世界中の通信、家電、自動車、放送、出版、エネルギーインフラ業界向けに、モバイル並びにネットワークソフトウェア技術を核とした先進のITソリューションを提供しています。近年、組込とクラウド技術を融合したIoTソリューションの開発・事業化に注力しています。

お問い合わせ先

株式会社ACCESS

営業本部 営業部 柳田 友基

Mail: tomoki.yanagita@access-company.com

TEL: 080-4955-9935